

**Ocena ryzyka  
zawodowego  
to proste!**

# Wprowadzenie

## 1. Ryzyko zawodowe – narzędzie do poprawy warunków pracy

a) Kodeks pracy: 1991 r. - art. 215

1996 r. - art. **226**, 227,  
237<sup>1a</sup>

**Pracodawca:** *ocenia i dokumentuje ryzyko zawodowe związane z wykonywaną pracą oraz stosuje niezbędne środki profilaktyczne zmniejszające ryzyko, informuje pracowników o ryzyku zawodowym, które wiąże się z wykonywaną pracą, oraz o zasadach ochrony przed zagrożeniami.*

# Wprowadzenie

- b) rozporządzenie Ministra Pracy i Polityki Socjalnej z dnia 26 września 1997 r. w sprawie ogólnych przepisów bezpieczeństwa i higieny pracy (m.in. definicje, § 39 i nast.)

**Ryzyko zawodowe** – prawdopodobieństwo wystąpienia niepożądanych zdarzeń związanych z wykonywaną pracą, powodujących straty – np. niekorzystne skutki zdrowotne, w wyniku *zagrożeń zawodowych* występujących w **środowisku pracy** lub **sposobu wykonywania pracy**.

# Wprowadzenie

Zapewnienie bezpieczeństwa i higieny pracy powinno następować poprzez **ograniczenie ryzyka zawodowego** w wyniku właściwej organizacji pracy, stosowania środków profilaktycznych, informowania i szkolenia pracowników.

**Ocena ryzyka zawodowego –  
narzędzie do poprawy warunków pracy**

# Wprowadzenie

## Ogólne zasady zapewnienia bezpieczeństwa pracownikom:

- ograniczanie ryzyka zawodowego,
- przeprowadzenie oceny ryzyka zawodowego,
- likwidowanie zagrożeń u źródeł ich powstawania,
- dostosowanie warunków i procesów pracy do możliwości pracownika,
- stosowanie nowych rozwiązań technicznych,
- zastępowanie niebezpiecznych proc. technologicznych, urządzeń, substancji – bezpiecznymi lub mniej niebezpiecznymi
- nadawanie priorytetu środkom ochrony zbiorowej przed środkami ochrony indywidualnej,
- instruowanie pracowników.

# Wprowadzenie

c) dodatkowe wymagania prawne dotyczące oceny ryzyka zawodowego dla:

- czynników chemicznych,
- hałasu i drgań mechanicznych,
- ręcznych prac transportowych,
- czynników biologicznych.

2. Ocena ryzyka zawodowego – seria polskich norm 18000

# Podstawowe zasady przeprowadzania oceny ryzyka zawodowego

Identyfikacja zagrożeń w wyniku zebrania niezbędnych informacji

Szacowanie poziomu ryzyka zawodowego

Działania korygujące i/lub zapobiegawcze

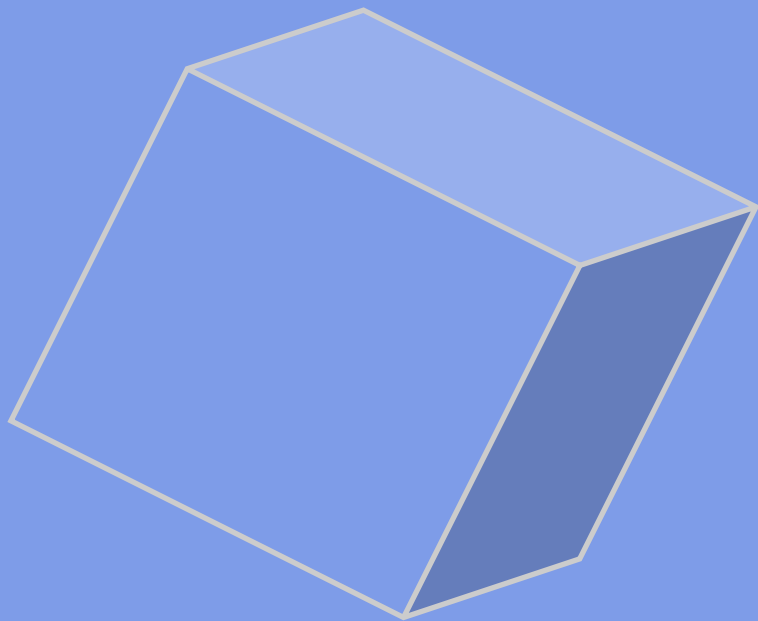
Okresowa ocena ryzyka zawodowego

Informowanie pracowników o ryzyku zawodowym

Dokumentowanie oceny  
ryzyka zawodowego



# IDENTYFIKACJA ZAGROŻEŃ



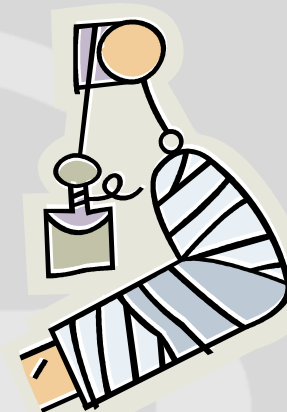


# Identyfikacja zagrożeń

**Zagrożenie** – stan środowiska pracy mogący spowodować wypadek lub chorobę

## Rodzaje zagrożeń:

- wynikające ze środowiska pracy określonego czynnikami fizycznymi, chemicznymi i biologicznymi,
- wynikające ze sposobu wykonywania pracy.



# Identyfikacja zagrożeń

## Metody pozyskiwania informacji o zagrożeniach:

- obserwacja środowiska pracy,
- obserwacja zadań wykonywanych na stanowisku pracy i poza nim,
- wywiady z pracownikami,
- analiza dokumentacji, np. DTR, instrukcji stanowiskowych, wyników badań i pomiarów czynników szkodliwych, kart charakterystyki substancji chemicznych, dokumentacji dotyczącej wypadków przy pracy, chorób zawodowych.

# Identyfikacja zagrożeń

Narzędziem pomocniczym pozyskiwania informacji o zagrożeniach jest lista kontrolna

Dla czynników mechanicznych, np. :

Czy maszyna jest wyposażona w układ sterowania przeznaczony do całkowitego i bezpiecznego jej zatrzymywania?

- Czy maszyna jest wyposażona w urządzenie do zatrzymania awaryjnego?
- Czy zastosowane osłony i inne urządzenia ochronne
  - nie mogą być łatwo usuwane lub wyłączane ze stosowania;
  - ograniczają dostęp tylko do niebezpiecznej strefy pracy maszyny?

# Identyfikacja zagrożeń

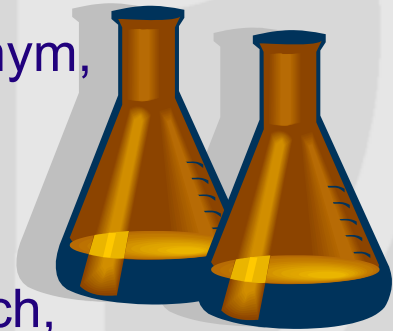
Narzędziem pomocniczym pozyskiwania informacji o zagrożeniach jest analiza bezpieczeństwa pracy, polegająca na:

- określeniu celów wykonywanych zadań przez pracownika,
- ustaleniu listy wykonywanych czynności,
- określeniu zagrożeń związanych z wykonywaniem każdej czynności (jakiego rodzaju wypadki mogą zaistnieć, jaki występuje rodzaj wysiłku i jakie jest jego natężenie, czy czynności można wykonać w inny sposób niż określony w instrukcji, czy występują czynniki szkodliwych, niebezpiecznych i uciążliwych, czy występują problemy ergonomiczne).

# Czynniki chemiczne

## W ocenie ryzyka zawodowego stwarzanego przez czynnik chemiczny należy uwzględnić:

- niebezpieczne właściwości czynnika chemicznego,
- otrzymane od dostawcy informacje dotyczące zagrożenia czynnikiem chemicznym (np. zawarte w karcie charakterystyki),
- rodzaj, poziom i czas trwania narażenia,
- wartości najwyższych dopuszczalnych stężeń w środowisku pracy,
- wartości dopuszczalnych stężeń w materiale biologicznym,
- efekty działań zapobiegawczych,
- wyniki oceny stanu zdrowia pracowników,
- warunki pracy przy użytkowaniu czynników chemicznych, z uwzględnieniem ilości tych czynników.



# Hałas i drgania mechaniczne

**W ocenie ryzyka zawodowego stwarzanego przez hałas lub drgania mechaniczne należy uwzględnić m.in.:**

- poziom i rodzaj narażenia,
- czas trwania narażenia,
- wartości NDN oraz wartości progów działania dla hałasu lub drgań mechanicznych,
- skutki dla zdrowia i bezpieczeństwa pracowników,
- skutki dla zdrowia i bezpieczeństwa pracowników wynikające z interakcji pomiędzy hałasem i drganiami mechanicznymi,
- informacje uzyskane w wyniku profilaktycznych badań lekarskich pracowników,
- dostępność środków ochrony indywidualnej przed hałasem lub drganiami mechanicznymi o odpowiedniej charakterystyce tłumienia;
- wpływ niskich temperatur i zwiększonej wilgotności na pracowników narażonych na działanie drgań mechanicznych, a szczególnie drgań miejscowych.



# Ręczne prace transportowe



**W ocenie ryzyka zawodowego występującego przy ręcznych pracach transportowych należy uwzględnić:**

- charakterystykę przemieszczanego przedmiotu – jego masę, rodzaj i położenie środka ciężkości,
- warunki środowiska pracy – w tym temperaturę i wilgotność powietrza oraz poziom czynników szkodliwych dla zdrowia,
- organizację pracy – w tym stosowane sposoby wykonywania pracy,
- indywidualne predyspozycje pracownika – takie jak: sprawność fizyczną, wiek, płeć i stan zdrowia.

# Czynniki biologiczne

**W ocenie ryzyka zawodowego stwarzanego przez czynniki biologiczne należy uwzględnić:**

- klasyfikację i wykaz szkodliwych czynników biologicznych
- rodzaj, stopień oraz czas trwania narażenia na ich działanie,
- informację na temat: potencjalnego działania alergizującego lub toksycznego, choroby, która może wystąpić w następstwie wykonywanej pracy, stwierdzonej choroby, która ma bezpośredni związek z wykonywaną pracą

